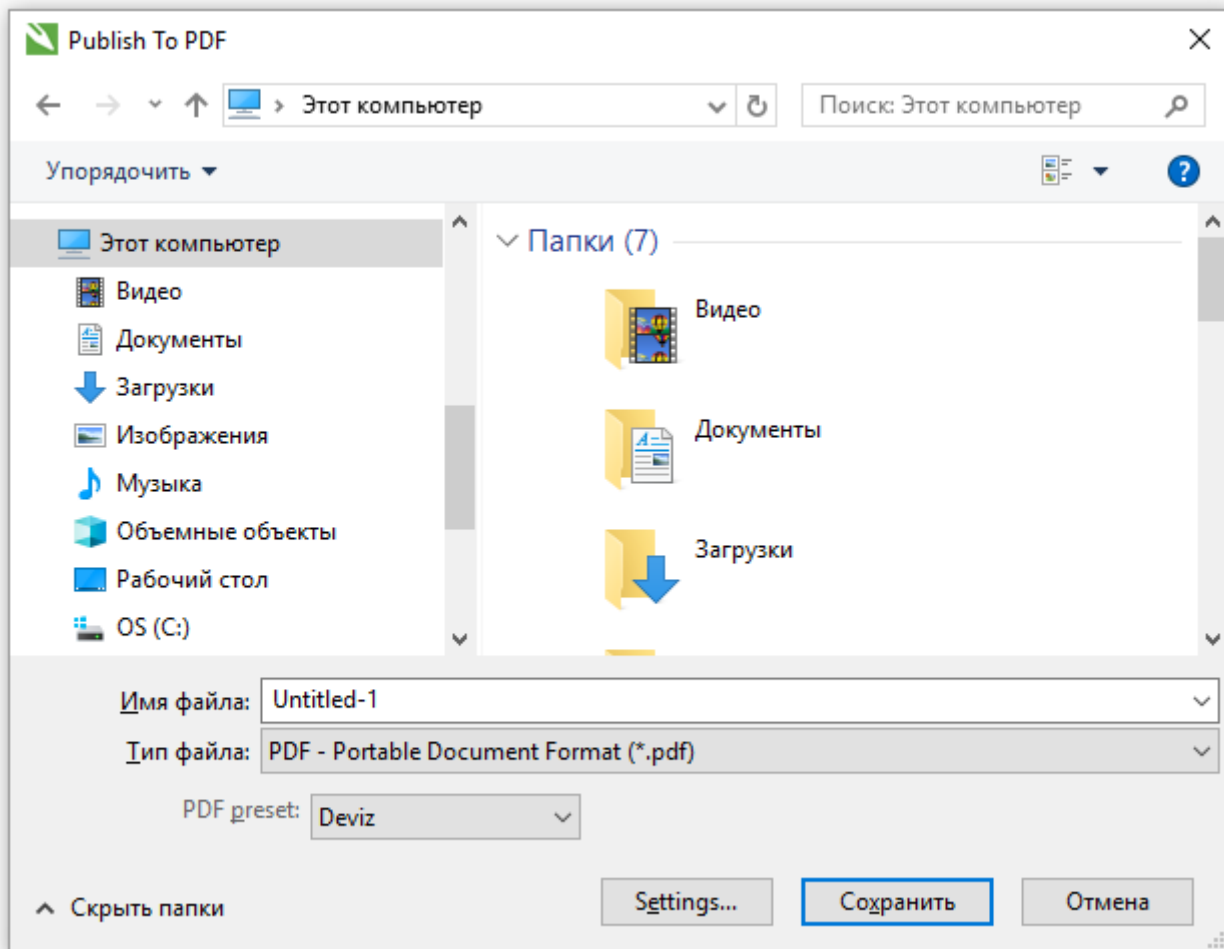


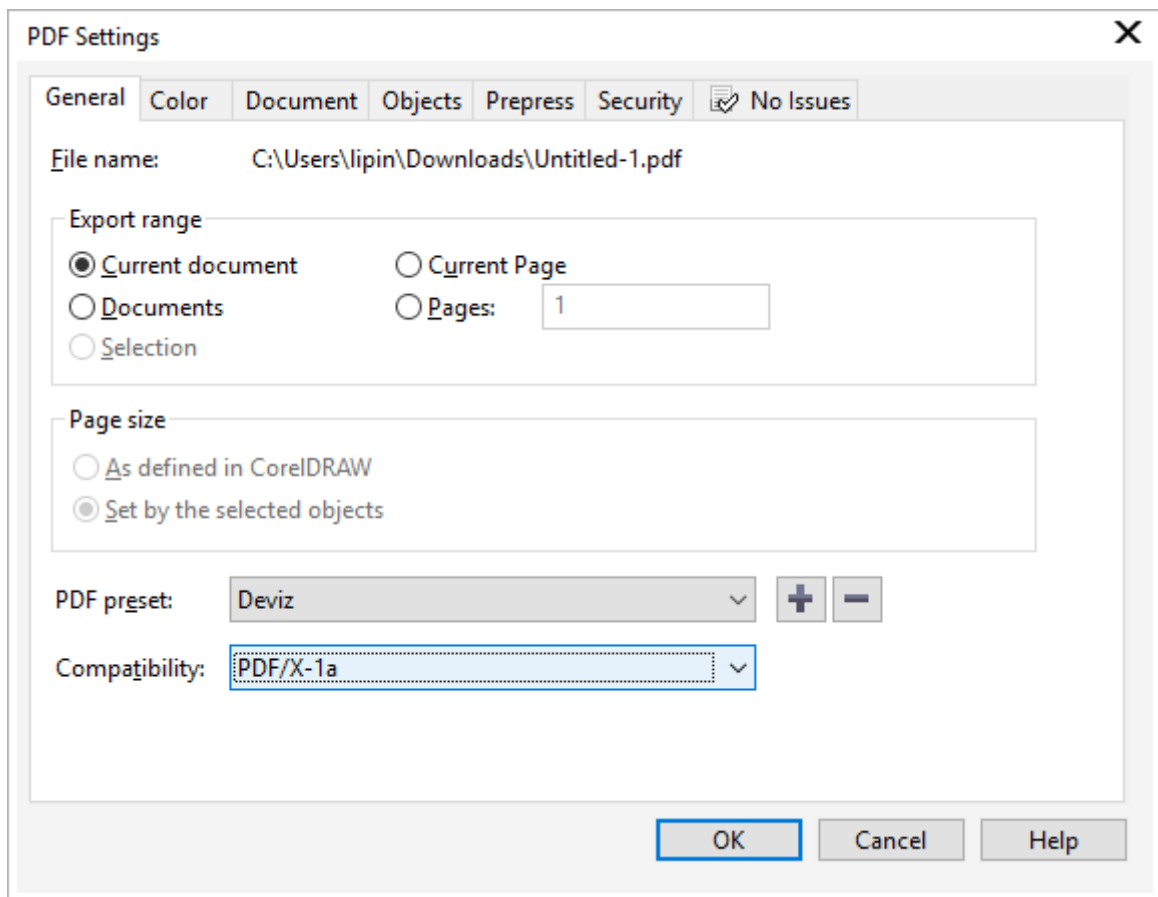
## Экспорт в PDF из программы CorelDRAW

Следующие инструкции помогут Вам экспортировать вёрстку из программы CorelDRAW в формат PDF стандарта PDF/x-1a со сведением прозрачностей и конвертацией RGB-содержимого в CMYK-профиль документа.

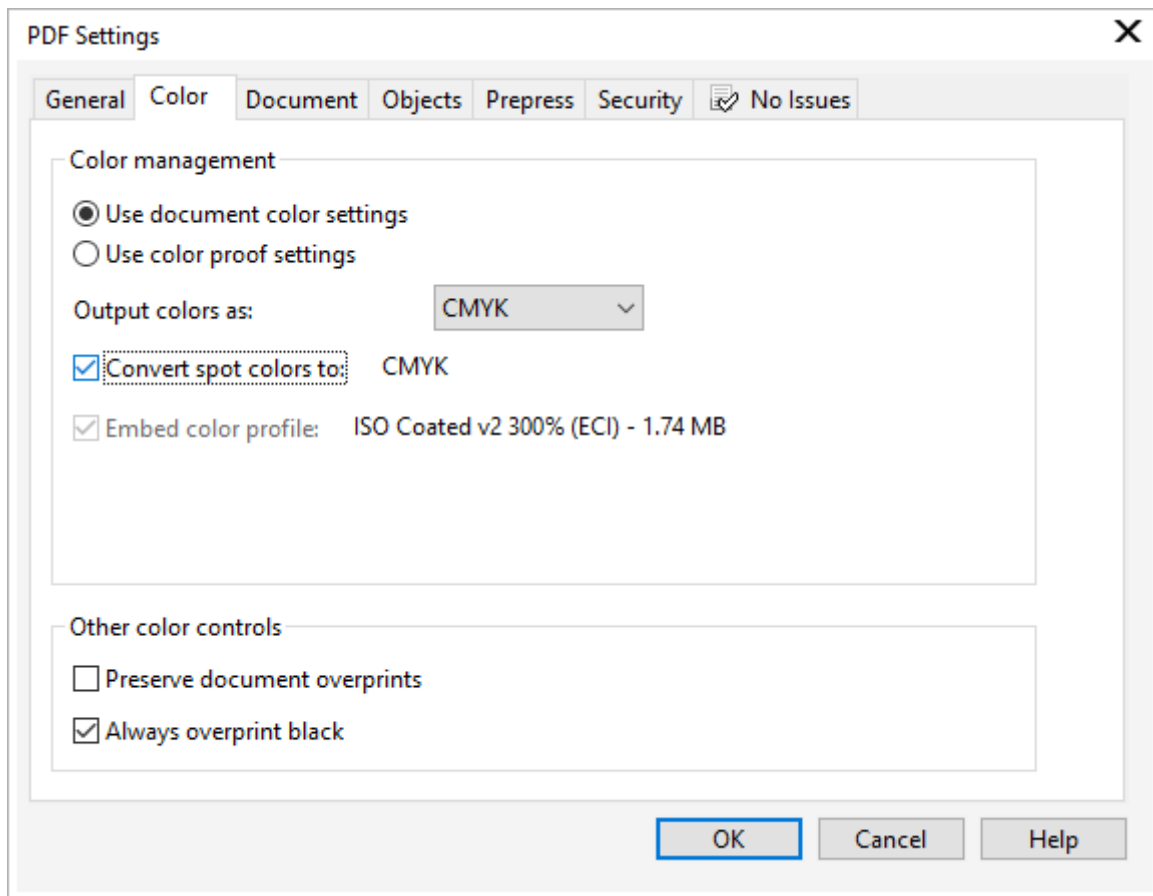


Завершив работу над версткой, сохраните её и выполните команду меню **File → Publish to PDF**

В появившемся окне проводника укажите куда и под каким именем сохранить экспортируемый PDF-файл и нажмите кнопку **Settings** слева внизу.



В появившемся окне **PDF Settings** с настройками экспорта, открытом на вкладке **General**, разверните выпадающий список **Compatibility** и выберите пункт **PDF/x-1a**

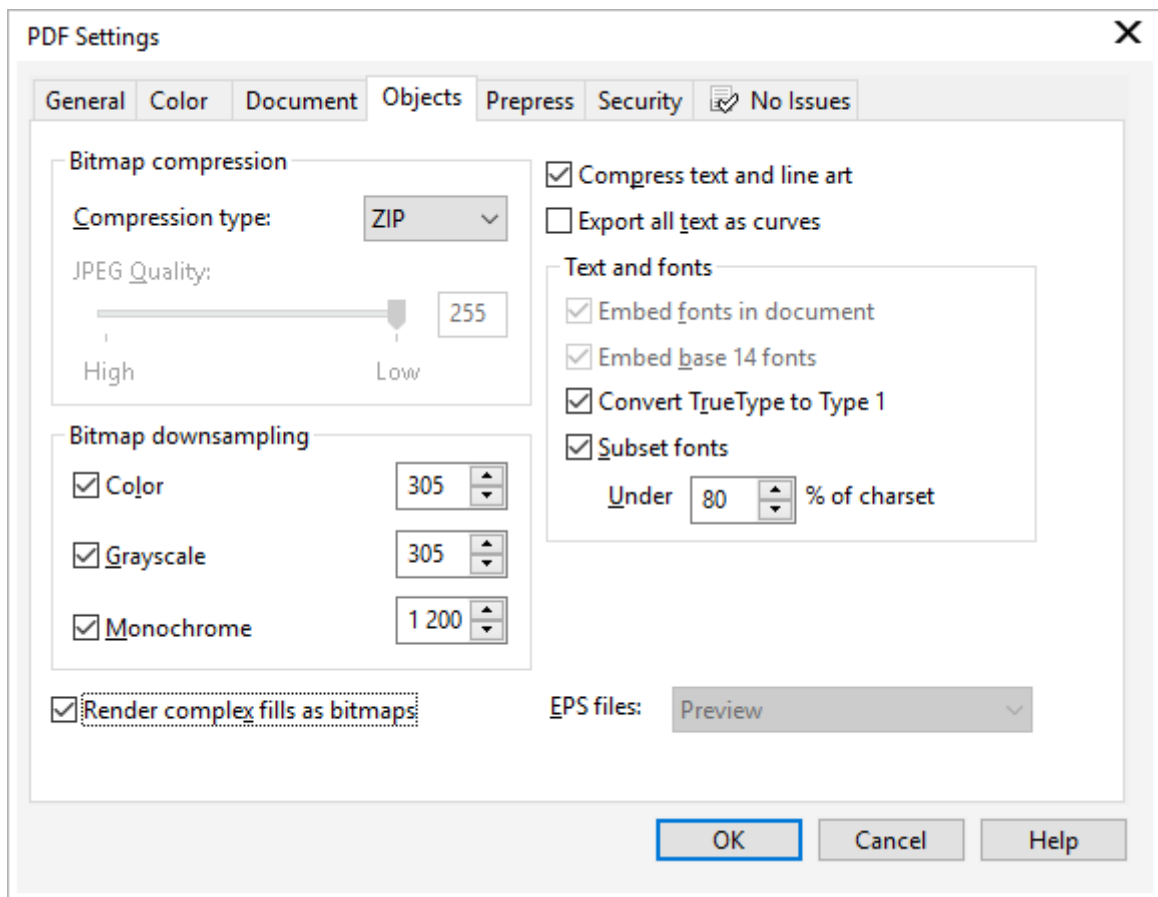


На вкладке **Color**, где уже настроены параметры преобразования цветов документа, можно расцмиковать содержащиеся в файле пантоны, установив галочку **Convert spot colors to**

Обратите внимание на CMYK-профиль документа в параметре **Embed color profile**. Этот профиль должен соответствовать выбранному типу бумаги и печати из таблицы 3.5 Требований к сдаваемым в типографию материалам.

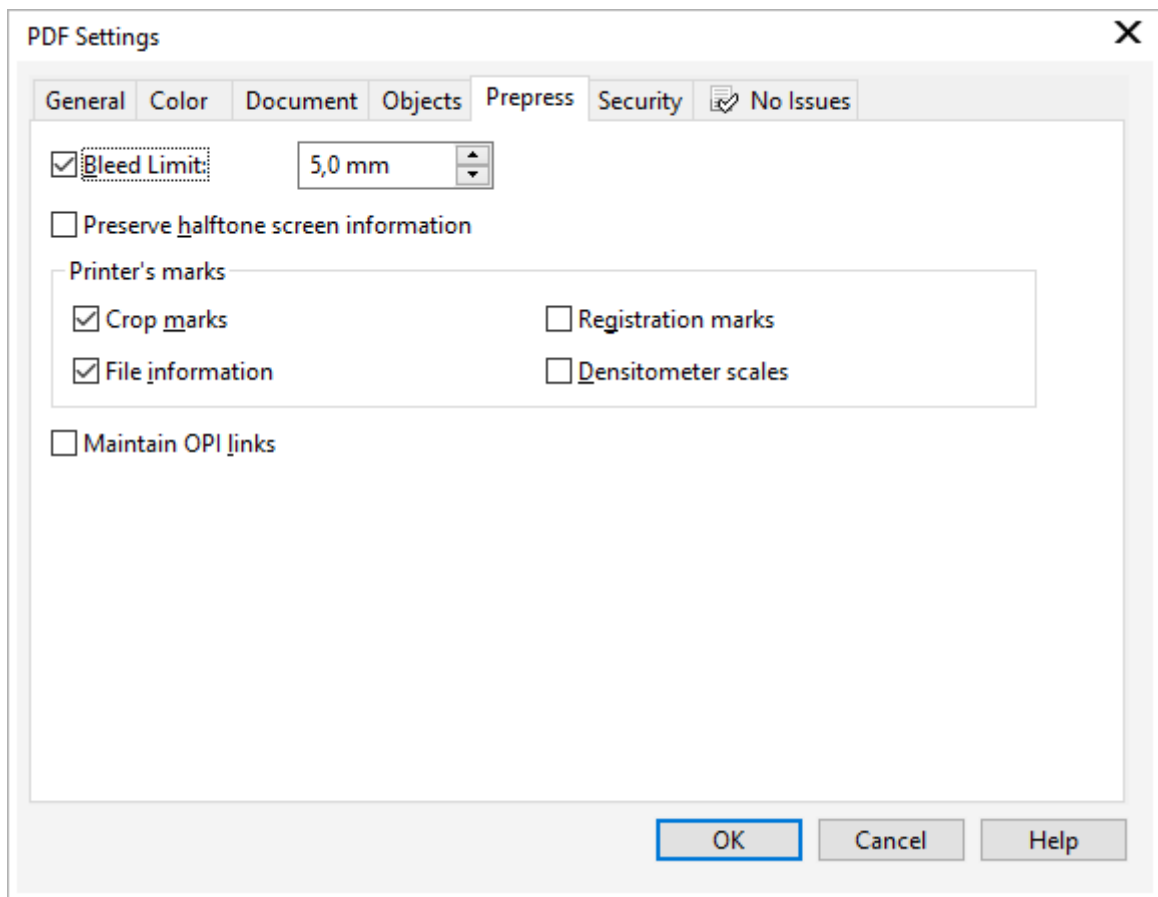
Правильный выбор icc-профиля позволит конвертировать RGB-объекты вёрстки в CMYK в момент экспорта без превышения предельно допустимой суммы красок.

Смена цветового профиля документа производится в основном меню программы CorelDRAW **Tools -> Color management -> Document settings**

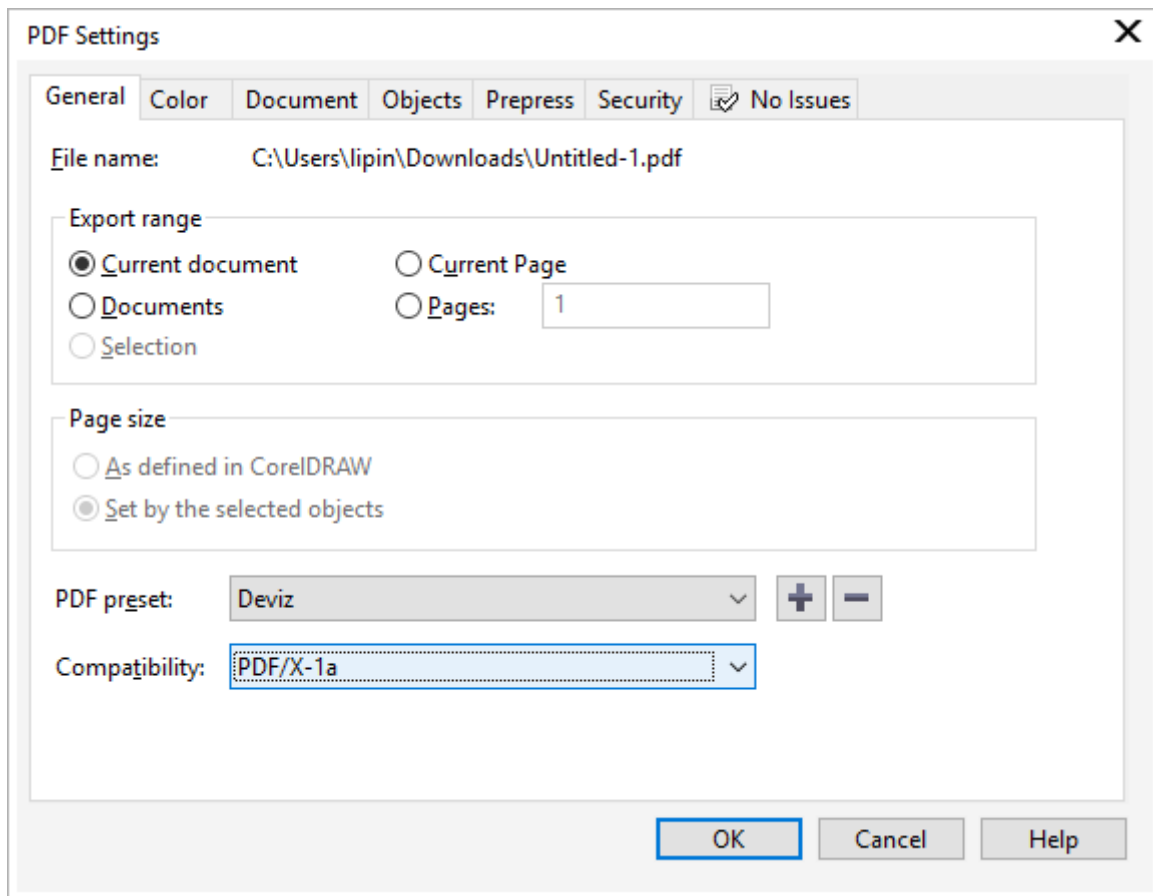


На вкладке **Objects** настраиваются параметры даунсемплинга растровых изображений и внедрения шрифтов.

Здесь же можно задать конверсию всех содержащихся в файле текстов в кривые (**Export all text as curves**).



В разделе **Prepress** задаются размеры вылетов за обрезной формат (**Bleed limit**), а также установка меток реза (**Crop marks**) и информация о файле (**File information**).



Настроив все вкладки в соответствии с приведенными скриншотами, следует вернуться на вкладку **General** и сохранить текущие установки для дальнейшего использования, нажав на символ **[+]** рядом с выпадающим списком **PDF preset** и назначив имя для последующего использования.

## УЧАСТОК ДОПЕЧАТНОЙ ПОДГОТОВКИ

- Руководитель направления допечатного сервиса  
Липин Игорь Анатольевич  
Телефон: 335-18-30 доб. 121  
E-mail: [lipin@npt.ru](mailto:lipin@npt.ru)
- Дежурный оператор  
Телефон: 335-33-35  
E-mail: [ps@npt.ru](mailto:ps@npt.ru)  
ICQ: 57566896